

Instalación Fedora Core 2

Autor: Pau Artacho Belloch (Nick: Paulet)

Visto los problemas que han tenido algunos lectores para la instalación de FC2 aquí os damos un tutorial que han preparado nuestros amigos de Fent Linux (<http://www.fentlinux.com>).

Web de Fedora Core: <http://fedora.redhat.com/>

Mirrors para downloads:

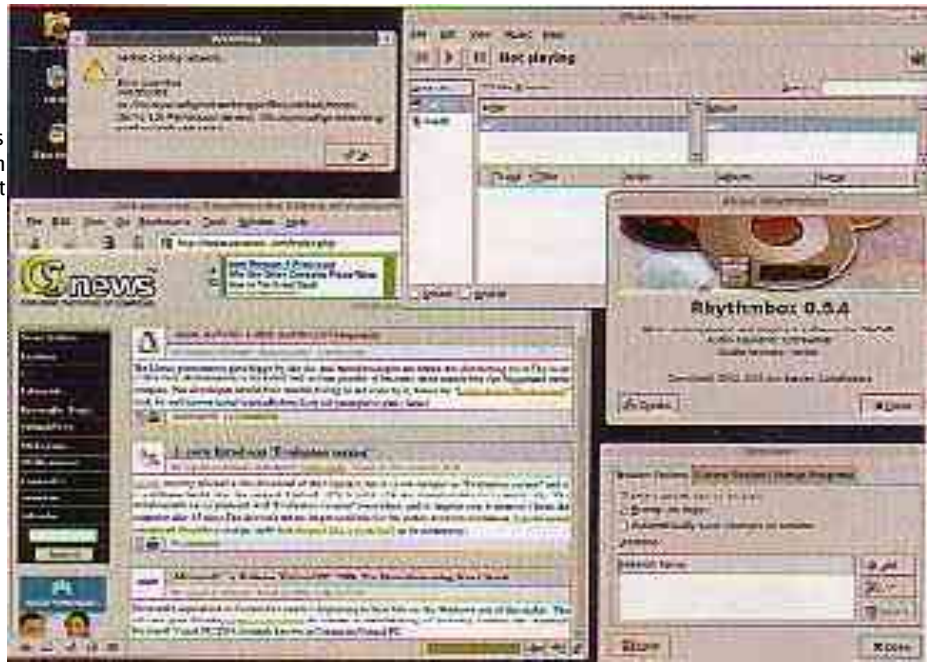
<http://fedora.redhat.com/download/mirrors.html>

Mirror recomendado:

<http://ftp.rediris.es/mirrorfedora.redhat/>

Recordad que en Sólo Linux 2 y 3 dimos todas las isos de FC2.

Una vez adquiridos los Cds, con tres basta, y configurada la BIOS para que el pc arranque desde el lector de Cd, podemos proceder a iniciar la instalación.



1. Con el 1º Cd de Fedora encendemos el Pc y se nos muestra una primera pantalla de presentación con diferentes opciones:
 - a) Instalación gráfica. Con la tecla "enter".
 - b) Instalación en modo texto. Añadir: "linux text" y "enter"
 - c) Otras posibilidades: Principal, general, opciones, kernel y rescate.
2. Escogemos la opción de instalación gráfica mediante la tecla "enter"
3. Antes de lanzar Anaconda, el instalador gráfico de Fedora / Red Hat, te da la posibilidad de comprobar el estado de los diferentes Cds que componen la distro. Para ignorar este paso basta con marcar la opción "skip", aunque no está de más en una primera instalación comprobar la integridad de los Cds.
4. Se inicia la instalación gráfica con un mensaje de bienvenida. Pasamos a la siguiente fase mediante la opción "Next" (siguiente).
5. Selección de idioma de instalación: Español y nuevo.
6. Teclado: Seleccionar el idioma y la distribución. "Siguiente".
7. Tipo de ratón. "siguiente".
8. Período en el que busca alguna instalación previa de FC.
9. Selección del tipo de instalación:
 - a) Escritorio personal.
 - b) Estación de trabajo.
 - c) Servidor.
 - d) Personalizada.Escogemos la opción que se adecue a nuestra situación, normalmente la primera.
10. Particionamiento. La fase más importante y como siempre depende de como tengamos preparado el disco y de nuestra experiencia.

Dos opiniones:

- Particionamiento automático.
- Particionamiento manual con Disk Druid.

Opción de particionamiento automático.

- a. Eliminar todas las particiones linux del sistema.
- b. Eliminar todas las particiones del sistema.
- c. Guardar todas las particiones y usar el espacio libre existente.

Opción de particionamiento automático.

Hemos de crear un mínimo de dos particiones, una para la "swap" del doble del tamaño de la memoria RAM de la que dispongamos. Una partición raíz "/" donde se colgarán todos los directorios del sistema. Siempre es conveniente mantener marcada la opción de revisión de las particiones creadas.

11. Gestor de arranque: Es posible cambiarlo, añadir etiquetas, marcar predeterminados, no instalarlo, utilizar contraseñas... Por defecto respetaremos la configuración que nos da el grub.
12. Configuración de red. Normalmente carga el DHCP de forma automática si nos conectamos mediante conexión ppor tarjeta de red: Comprobaremos que todos los datos sean correctos: eth0, DHCP automático, datos y si nuestra conexión reúne alguna característica especial es el momento de decirselo: nombre de máquina, IP específica, servidores, DNS...
13. Configuración del Cortafuegos que trae por defecto Fedora Core. Podemos habilitarlo o no y si deseamos darle salida a algún servicio tipo: www, ftp, ssh, DHCP, smtp, telnet... En caso de duda respetamos la configuración que nos da Anaconda.

14. Soporte adicional de idioma. Opción de escoger otros idiomas a parte del español.
15. Selección de horario.
16. Contraseña de root. Root es el administrador de sistema y es el único autorizado a hacer actualizaciones, agregar usuarios, cambiar la configuración general del sistema... En resumen, root puede hacer de todo. Lo ideal es que la clave esté compuesta por caracteres y números y que sea del todo menos obvia.
17. Instalación predeterminada de paquetes por defecto o selección de paquetes de forma individual, siendo una instalación más personalizada.
18. Si escogemos la opción selección de paquetes personalizados, se nos abre una nueva ventana que posibilita ampliar o reducir los paquetes previstos para la instalación.
19. Preparación para la instalación y mensaje de que necesitamos los tres Cds para la instalación.
20. Formateo e inicio de la instalación de los diferentes paquetes seleccionados previamente. Ahora sólo debemos esperar e ir introduciendo los diferentes Cds en el orden en el que se nos vayan solicitando.
21. Mensaje de felicitación y reinicio para perfilar los últimos detalles de configuración previos al uso del nuevo sistema recién instalado.
22. Tras reiniciar, ya sin Cds en el lector, mensaje de bienvenida. Adelante.
23. Acuerdo de licencia. Aceptamos.
24. Fecha y hora. Comprobamos que sea correcto y continuamos.
25. Configuramos la pantalla.
26. Creamos una cuenta de usuario con nombre y contraseña. Como mínimo hay

- que crear uno no privilegiado para uso diario.
27. Tarjeta de sonido: Posibilidad de comprobarla realizando una prueba de sonido.
 28. Cds adicionales, si se dispone de ellos puedes incorporar nuevos paquetes, en la mayoría de las ocasiones, cuando tengamos ya el sistema configurado ya añadiremos lo que nos haga falta.
 29. Mensaje de finalización de la configuración y adelante.

NOTAS: Para crear un disquete de arranque la imagen apropiada está en "images" del primer Cd. Para configurar la BIOS, normalmente, pulsando "F2" o "Supr" entramos en el menú y modificamos el "Boot sequence" para que la primera opción a la hora de arrancar sea el lector de Cd.